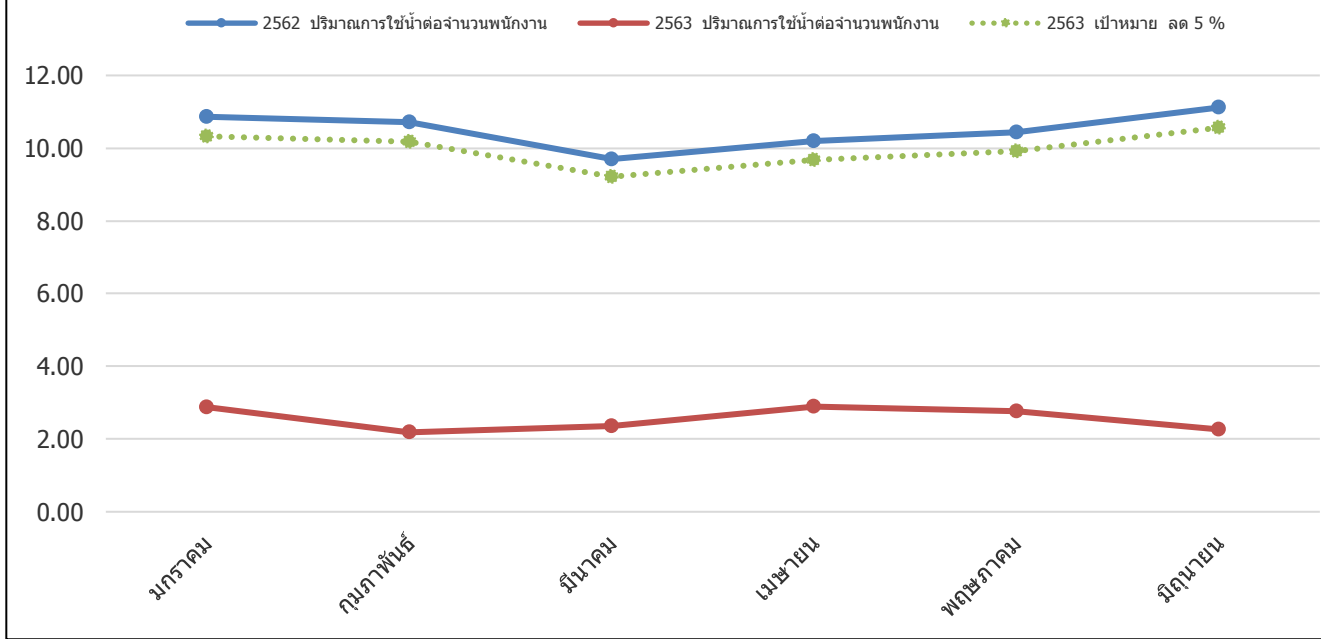


เปรียบเทียบปริมาณการใช้น้ำ ประจำปี 2562 - 2563

บันทึก ประจำ เดือน	2562 ปริมาณ การใช้น้ำ/เดือน (ลบม.)	2563 ปริมาณ การใช้น้ำ/เดือน (ลบม.)	2563 เป้าหมาย ลด 5 % (ลบม.)	2563 น้ำ เพิ่ม-ลด (%)	2562 ปริมาณ การใช้น้ำต่อ จำนวนพนักงาน	2563 ปริมาณ การใช้น้ำต่อ จำนวนพนักงาน	2563 เป้าหมาย ลด 5 %
มกราคม	1,304.00	1,442.00	1,238.80	16.40	10.87	2.88	10.32
กุมภาพันธ์	1,286.00	1,092.00	1,221.70	-10.62	10.72	2.18	10.18
มีนาคม	1,164.00	1,177.00	1,105.80	6.44	9.70	2.35	9.22
เมษายน	1,223.00	1,446.00	1,161.85	24.46	10.19	2.89	9.68
พฤษภาคม	1,253.00	1,380.00	1,190.35	15.93	10.44	2.76	9.92
มิถุนายน	1,334.00	1,134.00	1,267.30	-10.52	11.12	2.27	10.56
กรกฎาคม	1,351.00	1,603.00	1,283.45	24.90	11.26	3.21	10.70
สิงหาคม	1,168.00	1,998.00	1,109.60	80.06	9.73	4.00	9.25
กันยายน	1,158.00	2,047.00	1,100.10	86.07	9.65	4.09	9.17
ตุลาคม	1,232.00				10.27		
พฤศจิกายน	1,234.00				10.28		
ธันวาคม	979.00				8.16		
รวม	14686.00	13,319.00	13,951.70	-4.53	122.38	26.64	116.26
เฉลี่ย	1223.83	1,479.89	-	-		2.96	-

เปรียบเทียบปริมาณการใช้น้ำต่อจำนวนพนักงาน 2562-2563



เปรียบเทียบปริมาณการใช้น้ำ (ลบม.) 2562-2563

